



« UN VÉHICULE
POUR ALLER TRAVAILLER,
C'EST INDISPENSABLE.
MAIS C'EST UN GROS
INVESTISSEMENT. »

***Votre avenir a besoin d'un coup
de pouce. Pas d'un coup de frein.***

Microcrédit Parcours Confiance

Vous recherchez un crédit pour un projet personnel,
nous pouvons vous aider avec un microcrédit social.



PARCOURS CONFIANCE
Midi-Pyrénées



**CAISSE
D'ÉPARGNE**

de Midi-Pyrénées

Vous être utile.

Banque & Assurances



LE MICROCRÉDIT SOCIAL

■ POUR QUI ?

Il s'adresse aux personnes qui ne peuvent pas obtenir un crédit classique en raison de revenus irréguliers ou limités.

■ POUR FINANCER QUOI ?

Voiture, deux roues, permis, formation, frais d'agence et caution, frais d'installation, équipement ménager, rénovation énergétique, frais de santé...

Le microcrédit ne permet pas le rachat de dettes ou de crédits.

■ QUEL MONTANT ?

	Montant	Durée
Min	300 € - 3 000 €	De 6 à 36 mois
Max	3 001 € - 5 000 €	Jusqu'à 60 mois

EXEMPLE CHIFFRÉ

Exemple donné à titre indicatif et sans valeur contractuelle pour un Crédit à la consommation souscrit⁽¹⁾ de 3 000 € sur 36 mois au taux débiteur annuel fixe de 1,00 % : 36 **mensualités de 84,62 €**. **Taux Annuel Effectif Global fixe de 1,00%**. Frais de dossier 0€. Coût de l'assurance facultative⁽²⁾ : 2,40 € par mois qui s'ajoute à la mensualité et montant total dû par l'emprunteur au titre de l'assurance sur la durée totale du prêt : 86,40 €. Taux Annuel Effectif de l'Assurance : 1,87%. **Montant total dû par l'emprunteur**, hors assurance facultative : **3 046,32 €**.

Un crédit vous engage et doit être remboursé. Vérifiez vos capacités de remboursement avant de vous engager.

■ QUEL TAUX ?

Taux attractif, 1,00 % au 01/01/2022.

■ QUELS FRAIS ?

Pas de frais de dossier, ni de frais de garantie.

EXEMPLE DE MENSUALITÉS :

■ 1 000 € sur 12 mois → 84,59 € / mois

■ 1 000 € sur 24 mois → 42,90 € / mois

■ 1 000 € sur 36 mois → 29,01 € / mois

Pour 1 personne assurée.

Valable au 01/01/2022, sous réserve de modification des taux de prêt et d'assurance.

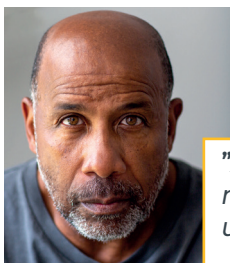
(1) Offre valable à partir du 01/01/2022, pour un crédit à la consommation Parcours Confiance d'un montant de 300 à 5 000 € et remboursable sur une durée de 6 à 60 mois, soumise à conditions. Pour tout autre montant et/ou tout autre type de crédit, se rapprocher de votre Conseiller Parcours Confiance. Sous réserve d'acceptation de votre dossier par votre Caisse d'Épargne, et après expiration du délai de rétractation.

(2) Pour le prêt cité ci-dessus et pour un client de 30 ans assuré en décès et en Perte Totale et Irréversible d'Autonomie. Le coût mensuel de l'assurance dépend des garanties offertes, de l'âge et des conditions de santé de l'emprunteur. Renseignez-vous auprès du Conseiller Parcours Confiance de votre département.

LE RÔLE DU RÉFÉRENT SOCIAL

- Accueillir et informer l'emprunteur potentiel et étudier son projet,
- Constituer le dossier,
- Contacter le conseiller Parcours Confiance,
- Accompagner l'emprunteur durant la vie du prêt.

ILS LE DISENT



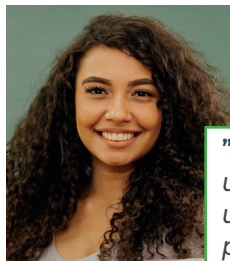
"Avec un microcrédit, j'ai pu changer ma voiture trop vieille pour en financer une plus récente."

Jean-Michel, 61 ans



"Pour 47€ / mois, j'ai financé un véhicule neuf grâce à Parcours Confiance et au Club Mobilité Renault Solidaire."

Émilie, 36 ans



"Le microcrédit m'a permis de payer une formation qualifiante pour trouver un emploi stable dans un secteur porteur."

Line, 25 ans





PARCOURS CONFIANCE
Midi-Pyrénées



QUI SOMMES-NOUS ?

Créé en 2006 par les **Caisses d'Épargne**, Parcours Confiance est un réseau associatif qui facilite l'inclusion bancaire.

Notre mission est d'accompagner des personnes en situation de fragilité bancaire pour les aider à retrouver une situation financière stable et équilibrée.

Notre objectif est d'aider nos bénéficiaires à réintégrer le circuit bancaire classique au terme d'un accompagnement de la durée du microcrédit par nos conseillers.

L'ACTION DE PARCOURS CONFIANCE PREND 3 FORMES

- Un accompagnement personnalisé réalisé par le conseiller Parcours Confiance à partir d'un diagnostic budgétaire approfondi.
- Une offre bancaire adaptée au microcrédit.
- Un accompagnement social et pédagogique proposé par nos partenaires locaux de l'action sociale, au 1^{er} rang desquels Finances & Pédagogie.

PARCOURS CONFIANCE

3 conseillers pour 5 antennes

■ Antenne Haute-Garonne

05 67 06 15 89 Service gratuit + prix appel

■ Antenne Tarn

05 63 48 59 60 Service gratuit + prix appel



Marie-Pierre SATGE

marie-pierre.satge@cemp.caisse-epargne.fr⁽¹⁾

■ Antenne Lot / Tarn-et-Garonne / Aveyron

05 63 21 63 13 Service gratuit + prix appel



Bernard COUZINET

bernard.couzinet@cemp.caisse-epargne.fr⁽¹⁾

■ Antenne Hautes-Pyrénées

05 62 44 32 43 Service gratuit + prix appel

■ Antenne Gers

05 62 60 44 66 Service gratuit + prix appel

■ Antenne Ariège / Comminges

06 23 45 54 25 Service gratuit + prix appel



Jean-Luc BROQUA

jean-luc.broqua@cemp.caisse-epargne.fr⁽¹⁾



**CAISSE
D'ÉPARGNE**
de Midi-Pyrénées

Vous être utile.

(1) Coût de connexion selon votre opérateur.



La Caisse d'Épargne et de Prévoyance de Midi-Pyrénées, Banque coopérative régie par les articles L 512-85 et suivants du Code monétaire et financier, société anonyme à directoire et conseil d'orientation et de surveillance, au capital de 590 943 220 euros, dont le siège social est situé 10, avenue Maxwell à Toulouse 31100, Immatriculée au RCS de Toulouse sous le numéro 383 354 594, Intermédiaire d'assurance, Immatriculé à l'ORIAS sous le n° 07019431.

Crédit photos : Photononstop, GraphicObsession, Adobe Stock.